

Luzern, den 06. August 2025

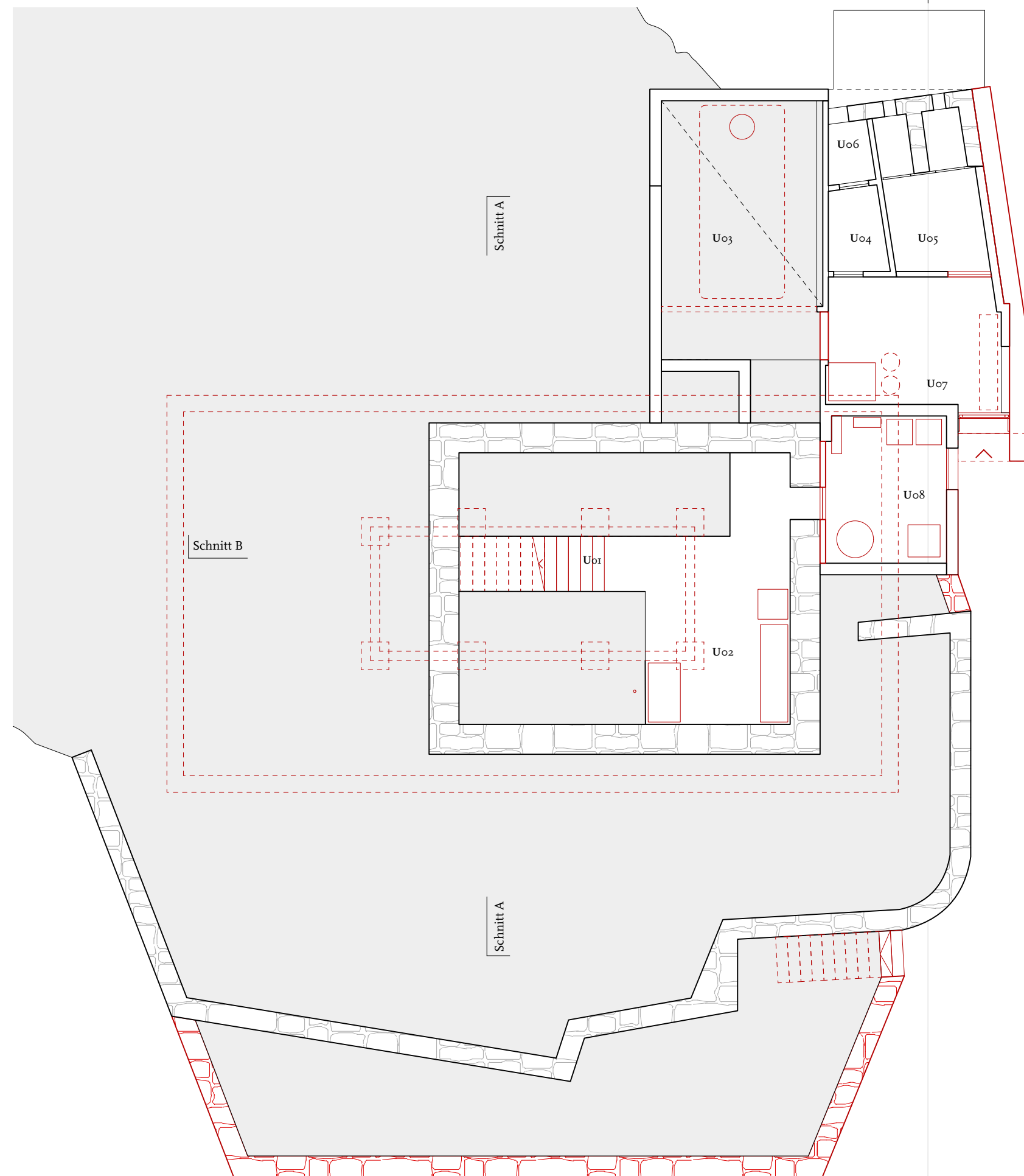
Grundeigentümer / Gesuchsteller:  
SAC Sektion Winterthur  
c/o Andreas Ruckstuhl  
Eulachpark 25  
8404 Winterthur ZH

Planverfasser:  
Roman Hutter Architektur GmbH, Werfstrasse 2, 6005 Luzern

- Bestand
- Neubau
- Abbruch
- Wiederverwendet

Bauherr:	SAC Sektion Winterthur, c/o Andreas Ruckstuhl, Wülflingerstrasse 1, 8400 Winterthur ZH	<b>RHA</b>
Bauvorhaben:	Transformation Cavardirashütte, Disentis	
Plan:	Grundrisse UG / DG	1:100
Architekt:	Roman Hutter Architektur GmbH, Werfstrasse 2, 6005 Luzern	
Kostenplaner:	Lauber Ingenieure AG, Winkelriedstrasse 53, 6003 Luzern	
Bauleiter:	Lauber Ingenieure AG, Winkelriedstrasse 53, 6003 Luzern	

Plan Nr: 116-30-100-001
Gezeichnet: 06-08-25 ds
Geändert: -
Status: Baueingabe
Planformat: 297/840



Grundriss Untergeschoss

**Erschliessung**  
Uo1 BF: 16.7m²  
FF: 0.0m²  
B: Beton  
W: Naturstein  
D: Beton

**Lager Lebensmittel**  
Uo2 BF: 12.4m²  
FF: 0.0m²  
B: Beton  
W: Naturstein  
D: Beton

**Wassertank**  
Uo3 BF: 15.7m²  
FF: 0.0m²  
B: Beton  
W: Naturstein  
D: Beton

**Werkstatt**  
Uo4 BF: 2.2m²  
FF: 0.0m²  
B: Beton  
W: Naturstein  
D: Beton

**Lager Leergut**  
Uo5 BF: 6.5m²  
FF: 0.3m²  
B: Beton  
W: Naturstein  
D: Beton

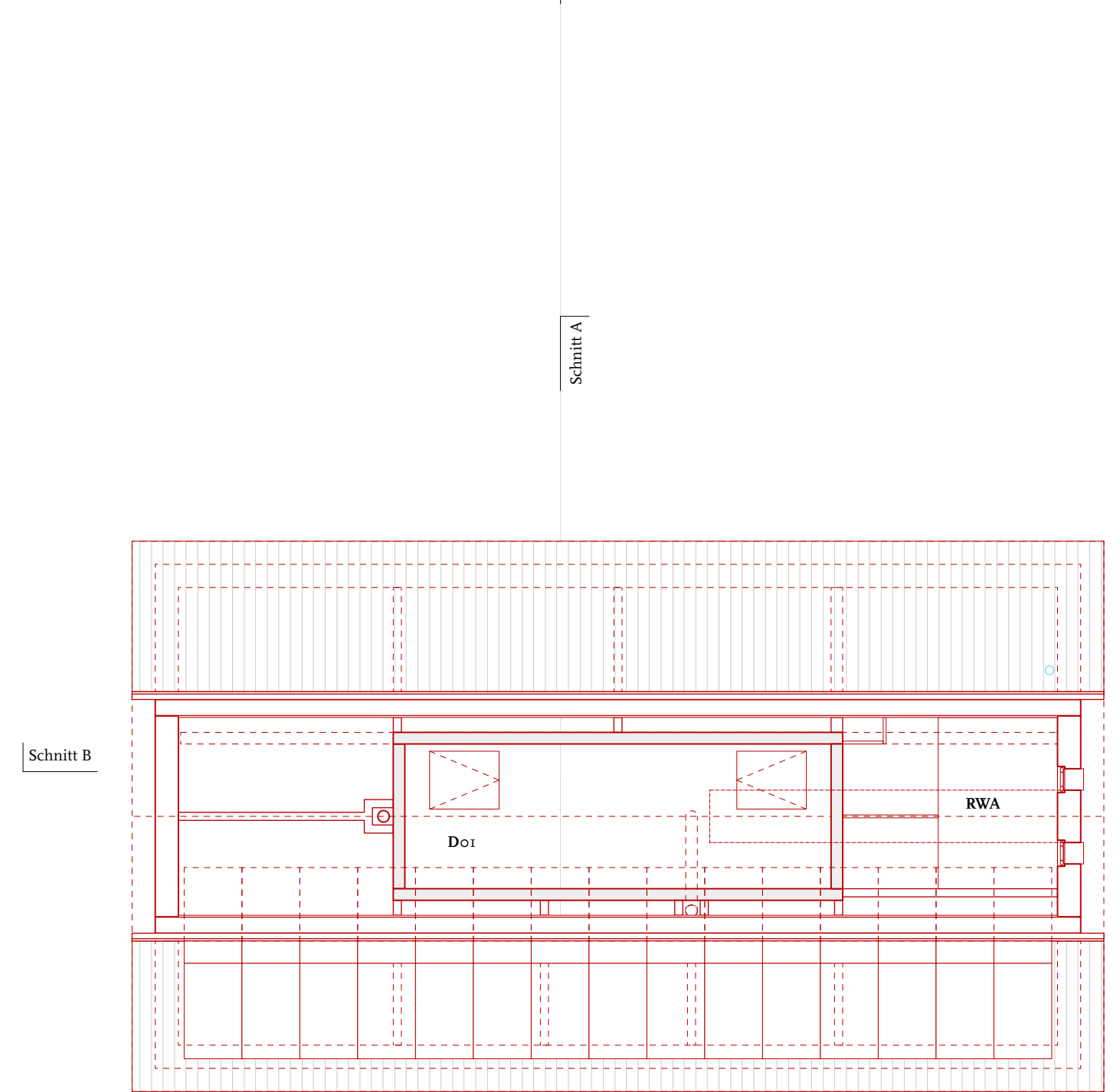
**Generator**  
Uo6 BF: 1.2m²  
FF: 0.2m²  
B: Beton  
W: Naturstein  
D: Beton

**Lager Holz / Leergut**  
Uo7 BF: 10.5m²  
FF: 0.0m²  
B: Beton  
W: Naturstein  
D: Beton

**Technik**  
Uo8 BF: 8.4m²  
FF: 0.0m²  
B: Beton  
W: Naturstein  
D: Beton

**Kleinkläranlage**  
Uo9 BF: 17.8m²  
FF: 0.0m²  
B: Naturstein  
W: Naturstein  
D: Naturstein

Schnitt B



Grundriss Dachgeschoss

**Trockenlager unter Dach**  
Do1 BF: 18.5m²  
FF: 0.0m²  
B: Holz  
W: Holz  
D: Holz

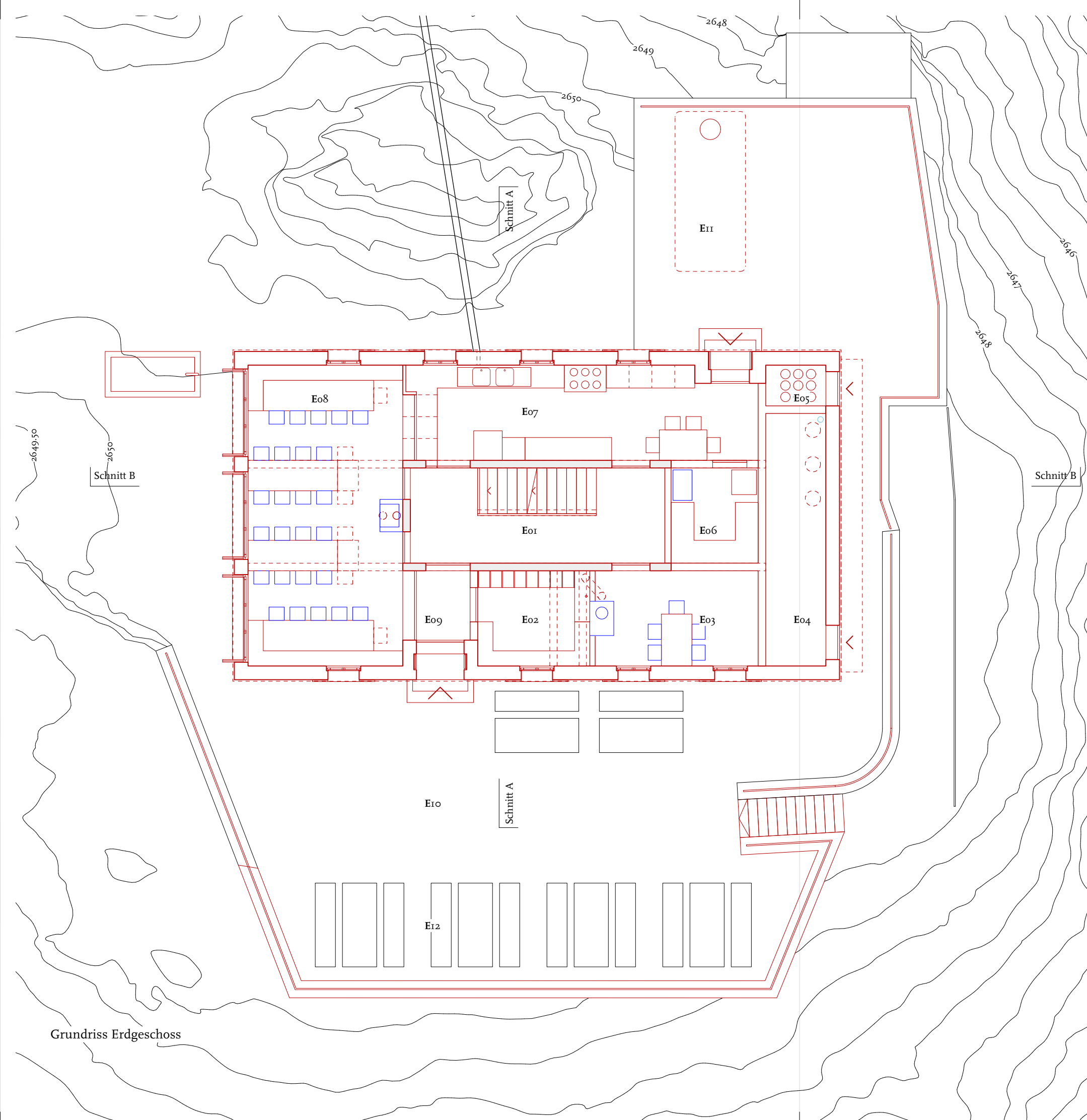
Luzern, den 06. August 2025

Grundeigentümer / Gesuchsteller:  
SAC Sektion Winterthur  
c/o Andreas Ruckstuhl  
Eulachpark 25  
8404 Winterthur ZH

Planverfasser:  
Roman Hutter Architektur GmbH, Werftstrasse 2, 6005 Luzern

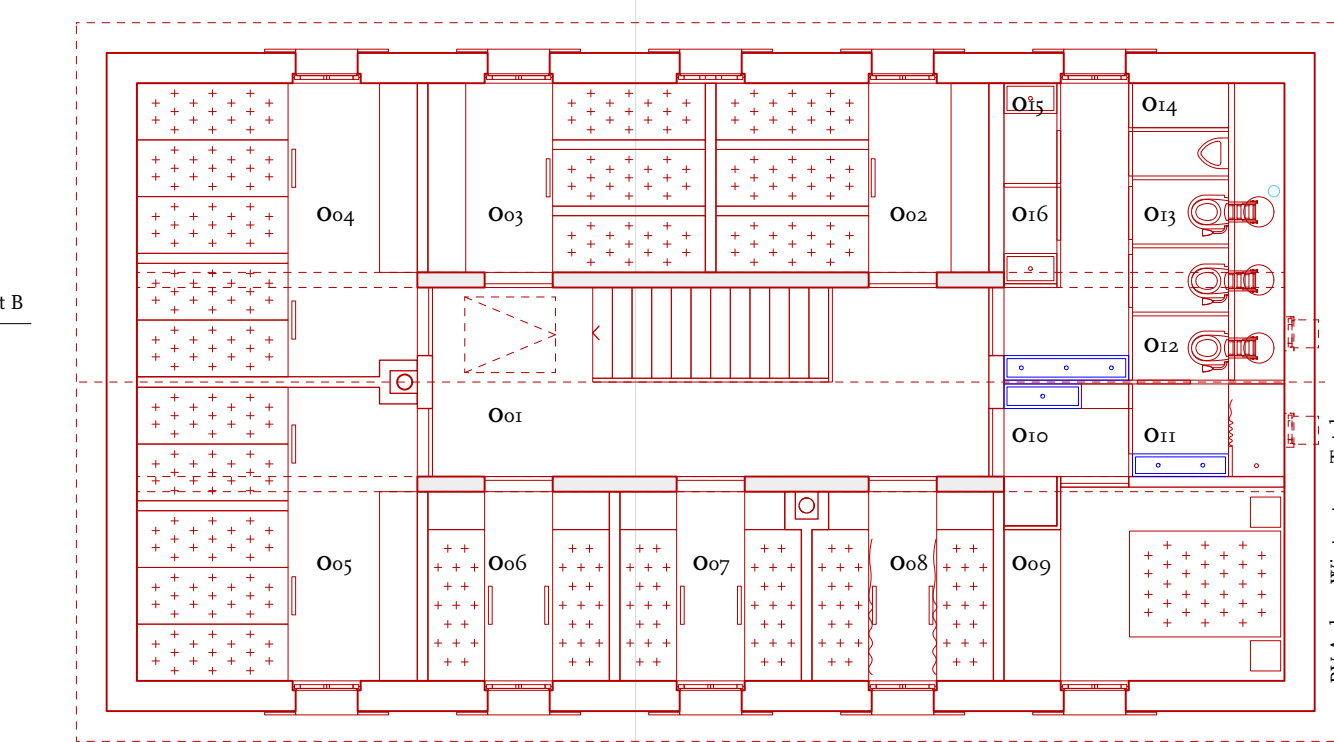
- Bestand
- Neubau
- Abbruch
- Wiederverwendet

Bauherr:	SAC Sektion Winterthur, c/o Andreas Ruckstuhl, Wülflingerstrasse 1, 8400 Winterthur ZH	<b>RHA</b>
Bauvorhaben:	Transformation Cavardirashütte, Disentis	
Plan:	Grundrisse EG / OG	1:100
Architekt:	Roman Hutter Architektur GmbH, Werftstrasse 2, 6005 Luzern	
Kostenplaner:	Lauber Ingenieure AG, Winkelriedstrasse 53, 6003 Luzern	
Bauleiter:	Lauber Ingenieure AG, Winkelriedstrasse 53, 6003 Luzern	



Grundriss Erdgeschoss

- Erschliessung**  
**E01** BF: 16,7m<sup>2</sup>  
FF: 0,0m<sup>2</sup>  
B: Naturstein  
W: Gipsplatte gespachtelt  
D: Gipsplatte gespachtelt
- Schuhe / Trockenraum**  
**E02** BF: 7,4m<sup>2</sup>  
FF: 1,0m<sup>2</sup>  
B: Naturstein  
W: Holz  
D: Holz
- Winterstube**  
**E03** BF: 10,7m<sup>2</sup>  
FF: 2,0m<sup>2</sup>  
B: Holz  
W: Holz  
D: Holz
- Kompostierraum**  
**E04** BF: 10,3m<sup>2</sup>  
FF: 0,0m<sup>2</sup>  
B: Stahlwanne  
W: Gipsplatte gespachtelt  
D: Gipsplatte gespachtelt
- Gaslager**  
**E05** BF: 1,7m<sup>2</sup>  
FF: 0,0m<sup>2</sup>  
B: Stahlwanne  
W: Gipsplatte gespachtelt  
D: Gipsplatte gespachtelt
- Tageslager**  
**E06** BF: 6,0m<sup>2</sup>  
FF: 0,0m<sup>2</sup>  
B: Linoleum  
W: Holz  
D: Holz
- Küche**  
**E07** BF: 22,7m<sup>2</sup>  
FF: 3,0m<sup>2</sup>  
B: Linoleum  
W: Platten  
D: Gipsplatte gespachtelt
- Stube**  
**E08** BF: 33,7m<sup>2</sup>  
FF: 12,2m<sup>2</sup>  
B: Holz  
W: Holz  
D: Holz
- Eingang**  
**E09** BF: 2,5m<sup>2</sup>  
FF: 0,0m<sup>2</sup>  
B: Naturstein  
W: Gipsplatte gespachtelt  
D: Gipsplatte gespachtelt
- Terrasse bestehend**  
**E10** BF: 78,7m<sup>2</sup>  
FF: -m<sup>2</sup>  
B: Naturstein  
W: -  
D: -
- Umschlagplatz best.**  
**E11** BF: 59,0m<sup>2</sup>  
FF: -m<sup>2</sup>  
B: Naturstein  
W: -  
D: -
- Terrasse Erweiterung**  
**E12** BF: 35,0m<sup>2</sup>  
FF: -m<sup>2</sup>  
B: Naturstein  
W: -  
D: -



Grundriss Obergeschoss

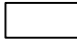



- Erschliessung**  
**O01** BF: 14,7m<sup>2</sup>  
FF: 0,0m<sup>2</sup>  
B: Naturstein  
W: Gipsplatte gespachtelt  
D: Gipsplatte gespachtelt
- Zimmer 6 Plätze**  
**O02** BF: 9,0m<sup>2</sup>  
FF: 1,0m<sup>2</sup>  
B: Holz  
W: Holz  
D: Holz
- Zimmer 6 Plätze**  
**O03** BF: 9,0m<sup>2</sup>  
FF: 1,0m<sup>2</sup>  
B: Holz  
W: Holz  
D: Holz
- Zimmer 12 Plätze**  
**O04** BF: 14,3m<sup>2</sup>  
FF: 1,0m<sup>2</sup>  
B: Holz  
W: Holz  
D: Holz
- Zimmer 12 Plätze**  
**O05** BF: 14,3m<sup>2</sup>  
FF: 1,0m<sup>2</sup>  
B: Holz  
W: Holz  
D: Holz
- Zimmer 4 Plätze**  
**O06** BF: 6,0m<sup>2</sup>  
FF: 1,0m<sup>2</sup>  
B: Holz  
W: Holz  
D: Holz
- Zimmer 4 Plätze**  
**O07** BF: 6,0m<sup>2</sup>  
FF: 1,0m<sup>2</sup>  
B: Holz  
W: Holz  
D: Holz
- Zimmer Personal 4 Plätze**  
**O08** BF: 6,0m<sup>2</sup>  
FF: 1,0m<sup>2</sup>  
B: Holz  
W: Holz  
D: Holz
- Zimmer Hüttenwart**  
**O09** BF: 9,1m<sup>2</sup>  
FF: 1,0m<sup>2</sup>  
B: Holz  
W: Holz  
D: Holz
- Vorraum Personal**  
**O10** BF: 2,0m<sup>2</sup>  
FF: 0,0m<sup>2</sup>  
B: Linoleum  
W: Holz  
D: Holz
- Dusche Personal**  
**O11** BF: 2,5m<sup>2</sup>  
FF: 0,5m<sup>2</sup>  
B: Linoleum  
W: Holz  
D: Holz
- Toilette Personal**  
**O12** BF: 1,1m<sup>2</sup>  
FF: 0,5m<sup>2</sup>  
B: Linoleum  
W: Holz  
D: Holz
- Toiletten**  
**O13** BF: 7,6m<sup>2</sup>  
FF: 0,5m<sup>2</sup>  
B: Linoleum  
W: Holz  
D: Holz
- Putzraum**  
**O14** BF: 1,0m<sup>2</sup>  
FF: 0,0m<sup>2</sup>  
B: Linoleum  
W: Holz  
D: Holz
- Waschraum Herren**  
**O15** BF: 1,0m<sup>2</sup>  
FF: 0,0m<sup>2</sup>  
B: Linoleum  
W: Holz  
D: Holz
- Waschraum Damen**  
**O16** BF: 1,0m<sup>2</sup>  
FF: 0,0m<sup>2</sup>  
B: Linoleum  
W: Holz  
D: Holz

PV Anlage Winterstrom Total 1,2m<sup>2</sup>

Luzern, den 06. August 2025

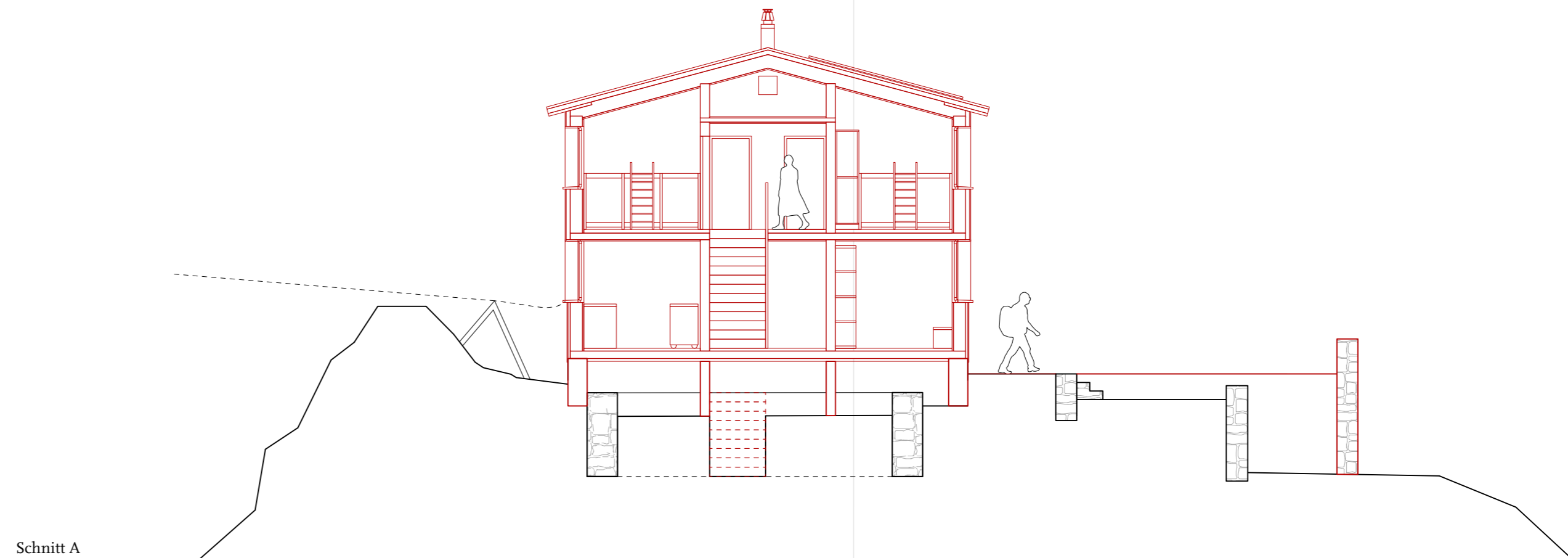
Grundeigentümer / Gesuchsteller:  
SAC Sektion Winterthur  
c/o Andreas Ruckstuhl  
Eulachpark 25  
8404 Winterthur ZH

Planverfasser:  
Roman Hutter Architektur GmbH, Werfstrasse 2, 6005 Luzern

Bestand   
Neubau   
Abbruch   
Wiederverwendet 

Bauherr:	SAC Sektion Winterthur, c/o Andreas Ruckstuhl, Wülflingerstrasse 1, 8400 Winterthur ZH	<b>RHA</b>	
Bauvorhaben:	Transformation Cavardirashütte, Disentis		
Plan:	<b>Schnitte</b> <span style="float: right;">I:100</span>		
			Plan Nr: 116-30-100-004 Gezeichnet: 06-08-25 ds Geändert: - Status: Baueingabe Planformat: 297/630
Architekt:	Roman Hutter Architektur GmbH, Werfstrasse 2, 6005 Luzern		
Kostenplaner:	Lauber Ingenieure AG, Winkelriedstrasse 53, 6003 Luzern		
Bauleiter:	Lauber Ingenieure AG, Winkelriedstrasse 53, 6003 Luzern		

Schnitt B



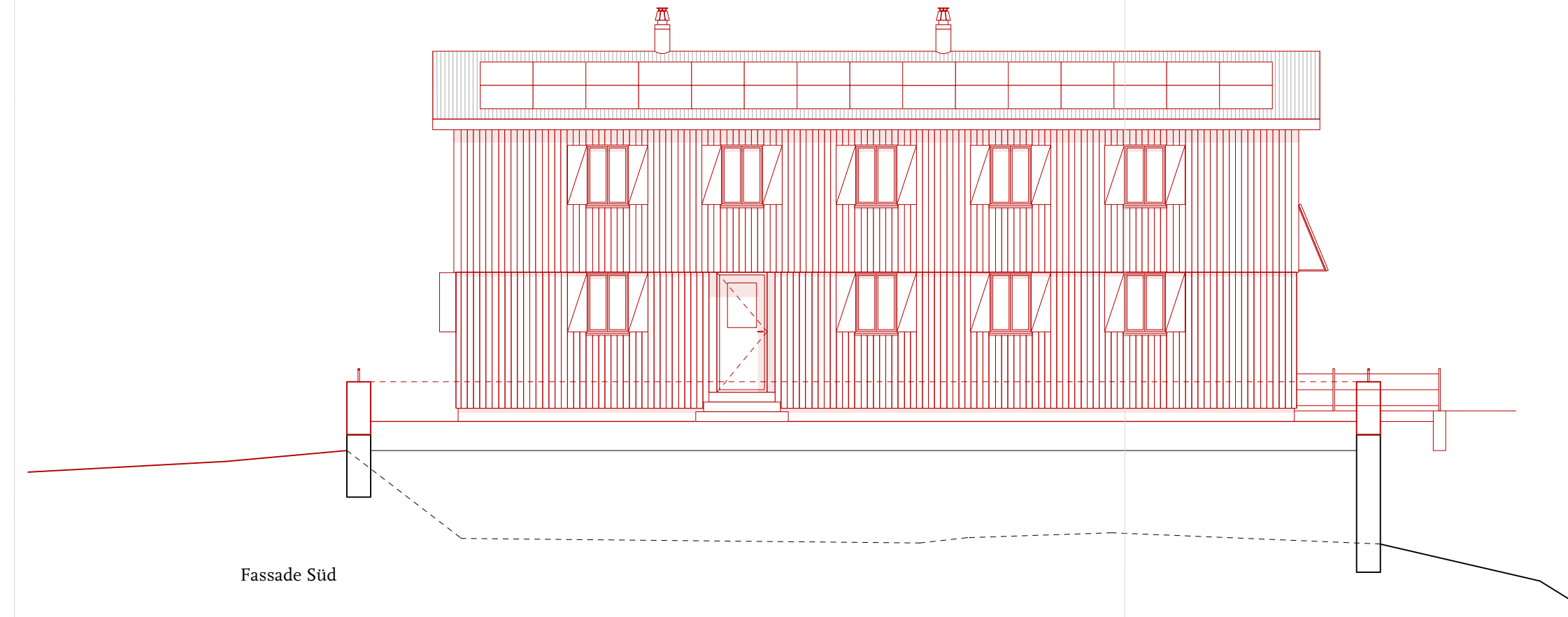
Luzern, den 06. August 2025

Grundeigentümer / Gesuchsteller:  
 SAC Sektion Winterthur  
 c/o Andreas Ruckstuhl  
 Eulachpark 25  
 8404 Winterthur ZH

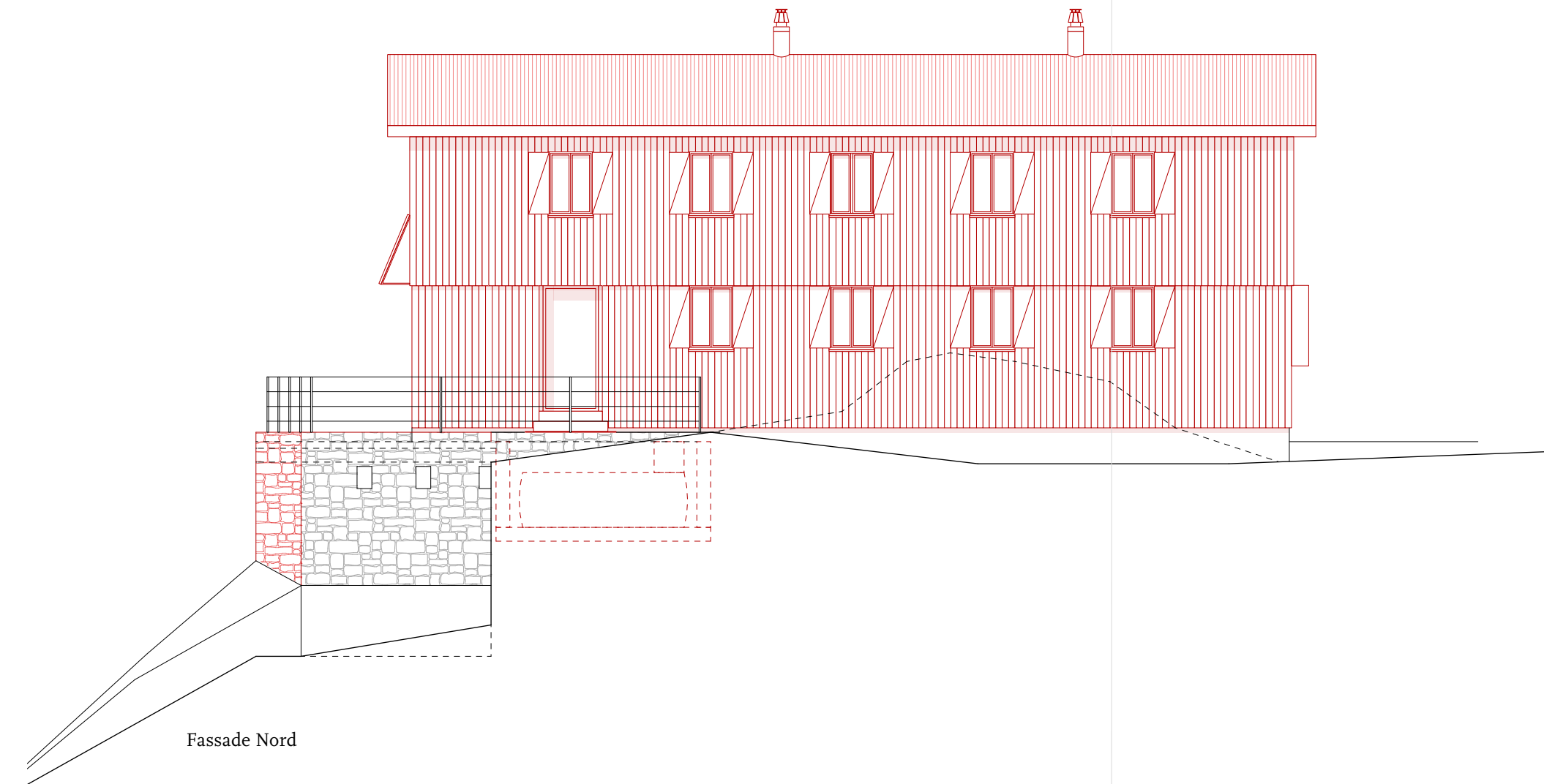
Planverfasser:  
 Roman Hutter Architektur GmbH, Werfestrasse 2, 6005 Luzern

- Bestand
- Neubau
- Abbruch
- Wiederverwendet

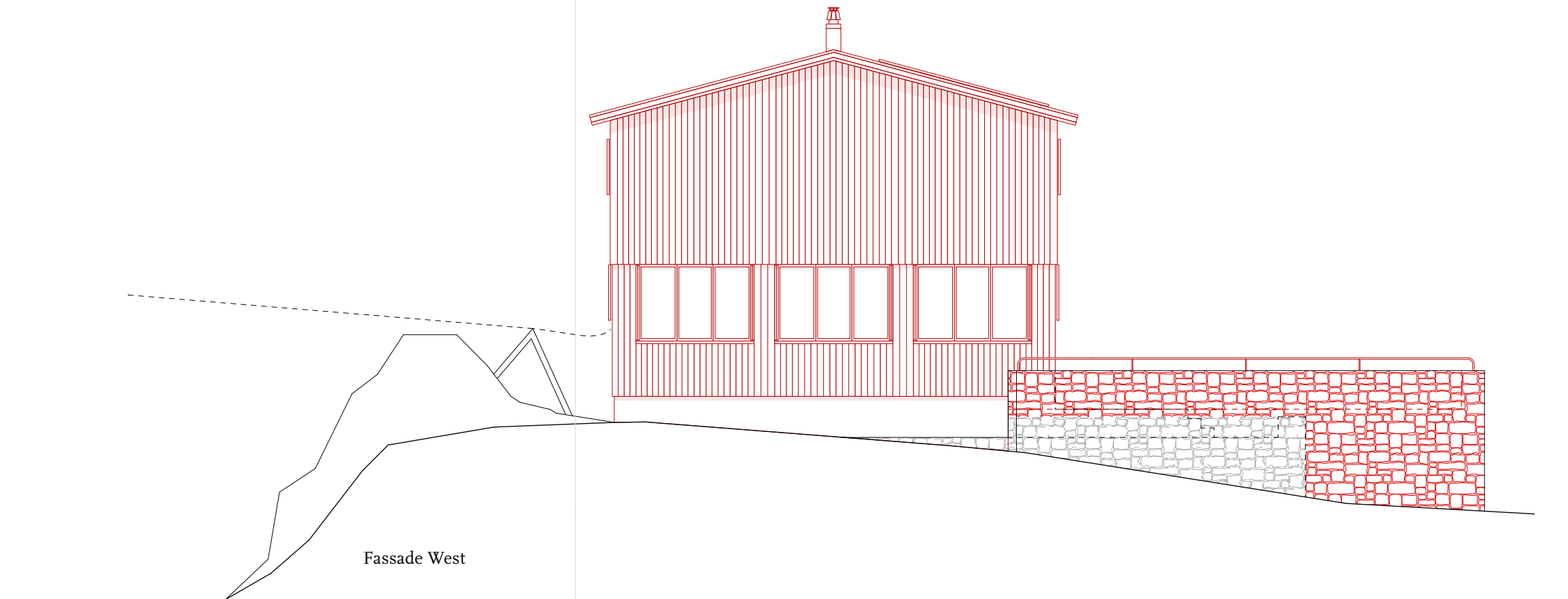
Bauherr:	SAC Sektion Winterthur, c/o Andreas Ruckstuhl, Wülflingerstrasse 1, 8400 Winterthur ZH	<b>RHA</b>
Bauvorhaben:	Transformation Cavardirashütte, Disentis	
Plan:	<b>Fassaden</b>	
	<b>1:100</b>	
	Plan Nr: 116-30-100-002 Gezeichnet: 06-08-25 ds Geändert: - Status: Baueingabe Planformat: 297/840	
Architekt:	Roman Hutter Architektur GmbH, Werfestrasse 2, 6005 Luzern	
Kostenplaner:	Lauber Ingenieure AG, Winkelriedstrasse 53, 6003 Luzern	
Bauleiter:	Lauber Ingenieure AG, Winkelriedstrasse 53, 6003 Luzern	



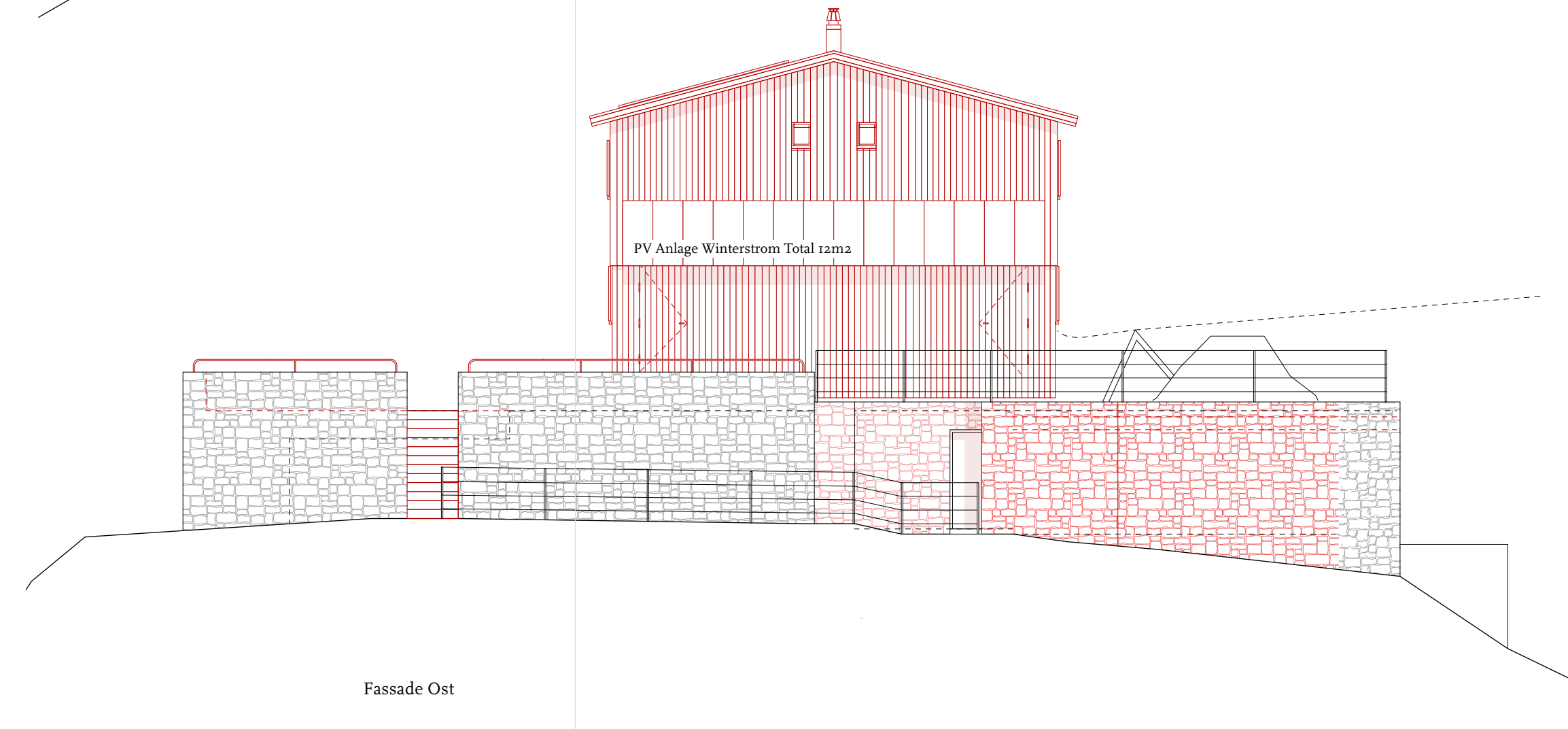
Fassade Süd



Fassade Nord



Fassade West



Fassade Ost